



# SHENSHENG

更多内容，请访问：  
[www.shsstech.com](http://www.shsstech.com)



## 2L双层玻璃反应釜 – 型号 JR-S2

**上海申胜生物技术有限公司**

地址：上海市陈翔路937号

电话：+86 21 - 62716917

传真：+86 21 - 62716705

邮件：[info@shsstech.com](mailto:info@shsstech.com)

网址：[www.shsstech.com](http://www.shsstech.com)

# 双层玻璃反应釜 - 型号 JR-S2



## 产品概述

台式双层玻璃反应釜适用于实验室中的小试应用。与大型反应釜相比，除了保证高低温受热及强腐蚀的耐受性，高真空，转速恒定外，台式反应釜更易于操作，设计更人性化。

- 釜体容量：2L；
- 机械密封，耐磨防腐蚀，使用寿命长，最高真空度为 $< 2 \text{ mbar}$  ( $-0.0998 \text{ MPa}$ )；
- 无刷交流感应马达，低噪音，转速不受物料粘度影响；
- 电子无级调速，调速范围：50 – 1200 rpm；
- 优质高硼硅玻璃（GG-17）；
- 工作温度范围： $-90^{\circ}\text{C}$  -  $250^{\circ}\text{C}$ ；
- 聚四氟放料阀，无积液，无渗漏，清洁放料，无污染；
- 聚四氟外包不锈钢304搅拌棒。

## 型号编码说明

反应釜容量(L)

JR - S

2

# 技术参数与功能配置

## 基本参数

型号	JR-S2
反应釜容量 (L)	2L
釜盖直径 (mm)	150 mm
釜盖接口尺寸与数量	5 (NS19×2+NS24×2+DN30)
底阀出料口直径 (mm)	10 mm
反应温度 (°C)	-90 - 250°C
最高真空度(mbar)	< 2 mbar (-0.0998MPa)
搅拌功率 (W)	90 W 无刷交流感应电机
转速 (rpm)	50 – 1200 电子无级调速
玻璃材质	高硼硅玻璃 GG-17
机架材质	304不锈钢
搅拌棒材质	外包聚四氟乙烯，304不锈钢内芯
搅拌桨	锚式，聚四氟乙烯
搅拌棒直径 (mm)	10 mm
整机尺寸 (cm)	35×46×104H
电源	220V/50Hz

## 功能配置

型号	JR-S2
密封方式	防腐耐磨机械密封
调速控制	电子无级调速
釜盖配置	五口玻璃釜盖
搅拌桨类型	锚式
聚四氟放料阀	通径10mm
温度计	温度计套管
回流冷凝	冷凝面积 0.10平方米
恒压漏斗	250ml
安全防护	过电流保护，无火花电控系统
外接冷凝收集	可选 0.5L

## 包装清单

机架及紧固件1套，釜体1个，玻璃釜盖1个，感应电机1只，电子调速器1只，密封件1套，搅拌棒1支，底阀1套，冷凝器1支，恒压漏斗1支，液体加料阀1只，温度计套管1支，配件及工具包1个
--

# 产品特点

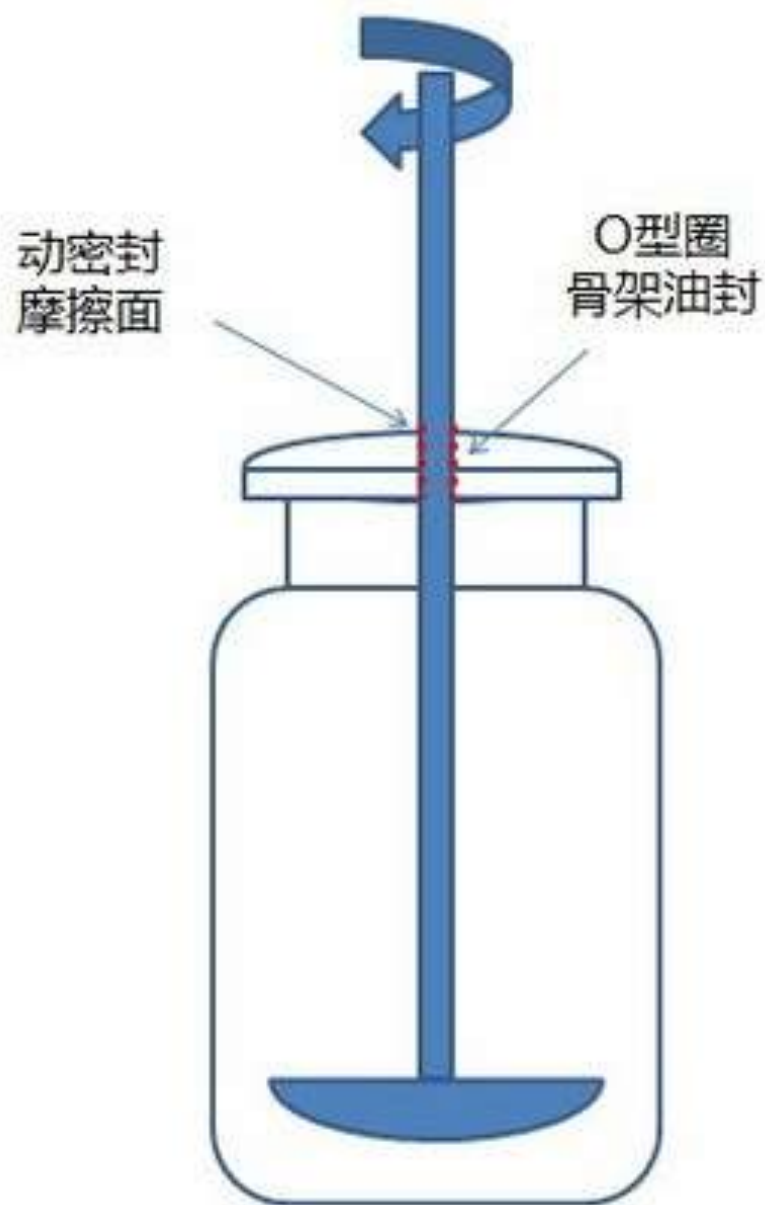
玻璃釜盖，配SiC+PTFE 机械密封，防腐蚀，耐磨损，气密性极佳



- A** **SiC+PTFE 机械密封**  
确保实现<2mbar的最高真空度，并同时耐磨，防腐蚀。机械密封的性能优于绝大部分的轴密封形式。
- B** 液体加料阀—便于液体加料，也可作抽气泄压口
- C** 恒压漏斗滴加—可控制定量定速液体加料
- D** 冷凝器 — 可加配分流瓶实现回流与蒸馏切换，或外接蒸馏装置
- E** 温度计套管



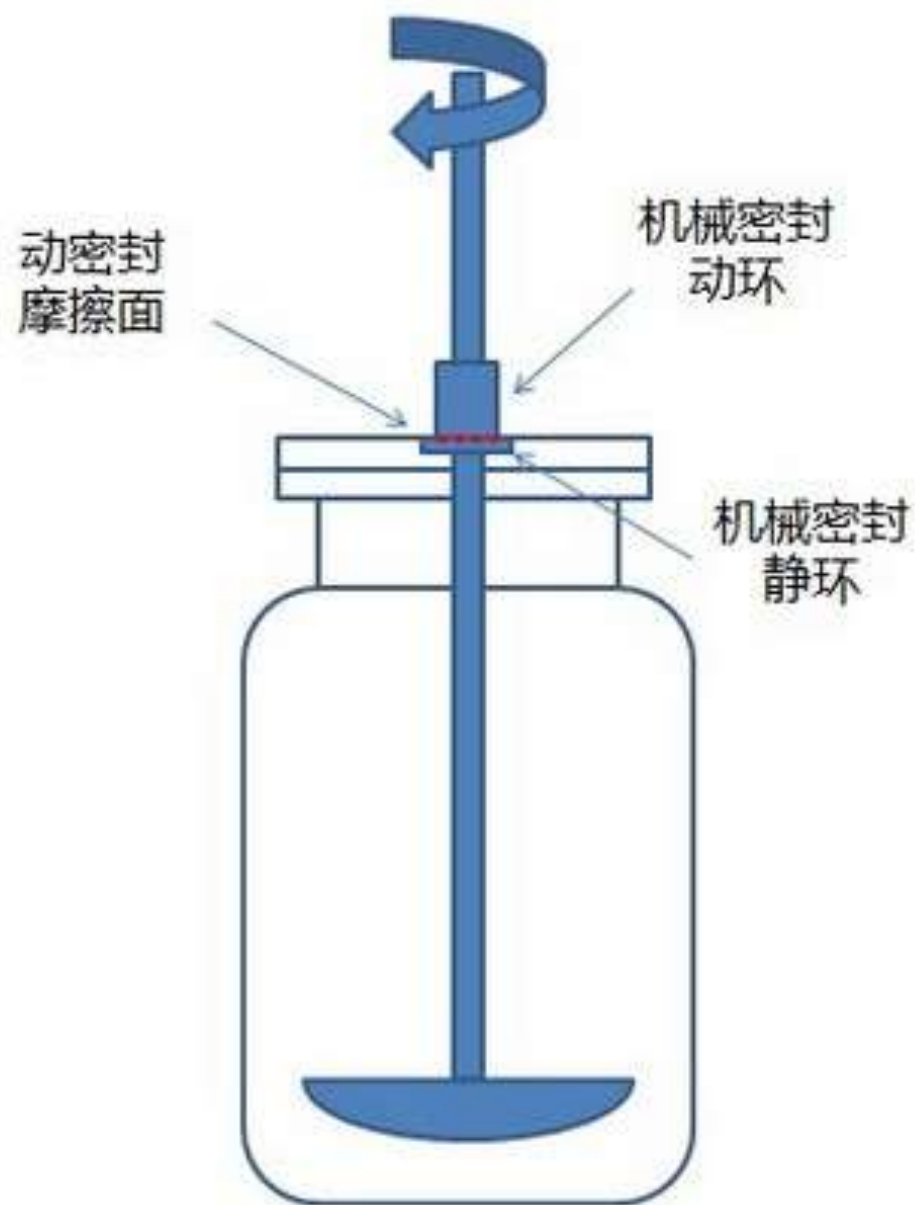
# 机械密封与传统密封结构的对比



## 传统密封结构 - 轴密封

轴密封，一般采用O型圈或骨架油封作为搅拌棒与釜盖之间的密封件。但这类密封件在高温及高腐蚀性条件下，极易磨损或者溶胀。需要定期停机，拆卸更换，使用寿命比较短。

不停旋转的搅拌棒与静止的釜盖之间的这种动密封的效果，会因为O型圈或骨架油封的磨损而很快恶化。

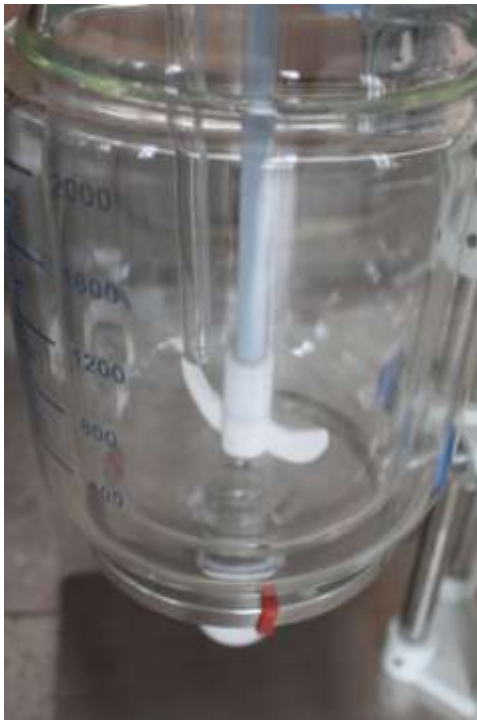


## 机械密封结构 - 平面密封

机械密封，是静环和动环之间的平面密封，分别为碳化硅和增强型聚四氟乙烯材质，耐腐，耐磨，耐高温，使用寿命很长。

机械密封，因为是平面密封，因此对釜盖的精度要求极高，应用玻璃釜盖一般无法实现。配合聚四氟乙烯釜盖，能确保搅拌的稳定性，从而长期实现<2mbar的高真空状态

## 优质的高硼硅玻璃双层釜体



玻璃部分执行国家标准GB T 15725.6-1995。

选用优质的GG17高硼硅玻璃材质，符合ISO3583国际标准。具有出色的抗热冲击性能，极高的透明度，可长期承受450℃高温，对水、碱、酸以及有机物质具有高度耐受性。因其热膨胀系数低至 $3.3 \times 10^{-6}$ ，因此其国际标号为BORO3.3。

304不锈钢搅拌棒，外包聚四氟乙烯，确保搅拌强度的同时，也有效防止化学腐蚀。

## 下展式聚四氟放料底阀



下展式放料阀，阀芯关闭后，搅拌无死角，不会形成死体积，并且无渗漏。

聚四氟阀门内芯，具有极佳的防腐性能，清洁放料。

最大通径10mm，适合于小颗粒的固体放料。

# 双层玻璃反应釜套装 – 台式

除了双层玻璃反应釜，上海申胜还同时提供专门为双层玻璃反应釜配套的真空泵及制冷循环泵。使您从上海申胜一家公司，就能获得所有所需的相关设备，让您专注于研究。



制冷循环器



加热制冷循环一体机



加热循环器

冷热源



真空源

# 加热制冷循环一体机



既能为双层玻璃反应釜提供热源，也能迅速降温提供冷源，实现双层玻璃反应釜的多功能性。

温控范围为-25摄氏度至200摄氏度。

导热介质循环应用全密闭设计，高温运行过程中无油雾挥发，导热介质不会氧化和褐化，低温运行过程中无吸水，保证导热介质的纯度，防止冰晶，提高导热介质使用寿命。

具有自我诊断、冷冻机过载保护、高压压力开关、过载继电器、热保护装置等安全措施。

## 基本参数

型号		HR-25
温控范围(℃)		-25 - 200℃
温控精度(℃)		1℃
循环流量 (L/min, Bar)		25 L/min 2.0 bar
加热功率(kW)		2.5
制冷功率(kW)	200℃	2.5
	100℃	2.5
	20℃	2.5
	-5℃	2
	-20℃	1
压缩机		艾默生谷轮
制冷剂		R-404A
温度显示		数字显示
密闭循环		●
整机尺寸(cm)		50×60×115
电源		220V/50Hz



# 水循环真空泵



安全可靠，小巧实用的真空泵。

可同时为两台设备提供真空源。

可作为冷凝器提供循环冷水源，并通过水循环作业，显著降低水资源的浪费。

## 基本参数

型号	SHB – 3A
种类	水循环真空泵
配套反应釜容量	1L - 5L
极限真空度 (mbar)	20 mbar
抽速(L/min)	10L/min×2
功率	180 W
整机尺寸(cm)	39×28×42
电源	220V/50Hz

# 工厂展示 — 上海申胜生物技术有限公司



位于上海的研发及生产基地



高质的原材料



成熟的玻璃制造工艺





数控机床的精工制造



对每台设备均进行严格的出厂检验



大型双层玻璃反应釜



大型旋转蒸发器



# 我们的客户



上海申胜生物技术有限公司

地址：上海市陈翔路937号

电话：+86 21 - 62716917

传真：+86 21 - 62716705

邮件：info@shsstech.com

网址：www.shsstech.com